

CERIMA

EQUIPEMENT

12Rue des Ecoles

80 310 SAINT VAST EN CHAUSSEE

S.A.S. au capital de 50 000 €

Tél : 03 22 51 50 70 Fax : 03 22 51 50 75

R.C. AMIENS B 352 916 589

Siret 352 916 589 000 18

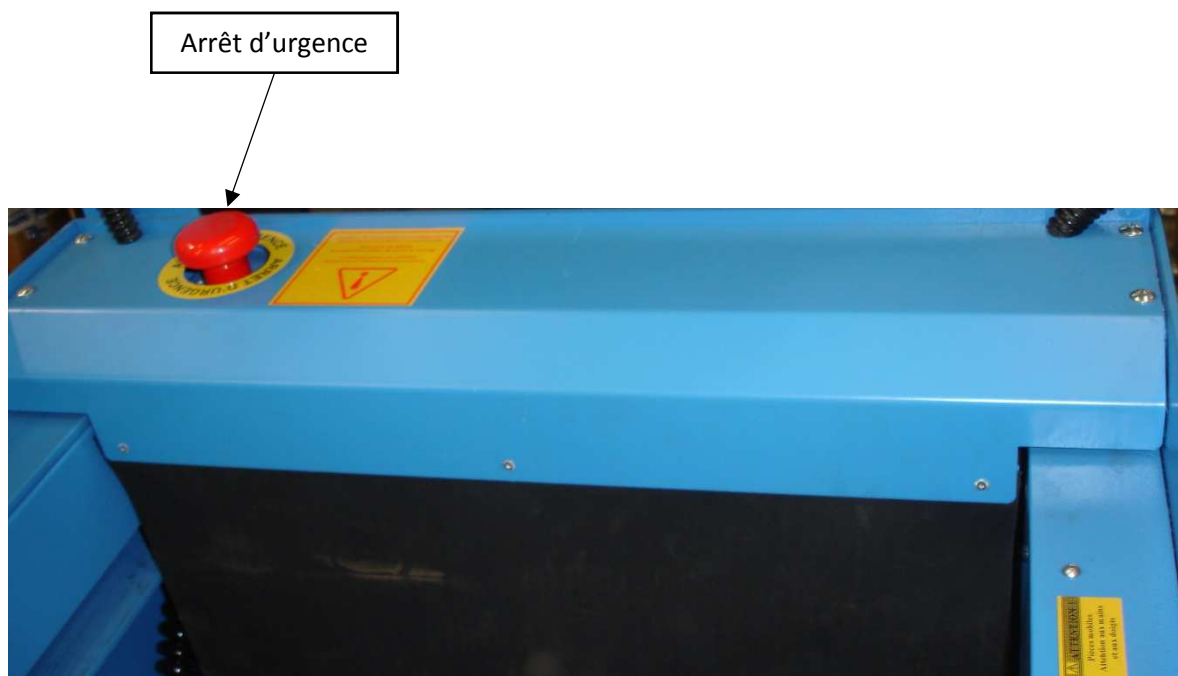
Code APE 2822 Z

N°IDENTIFICATION TVA FR 17352916589

Mode opératoire pour ajout d'un bouton poussoir homme mort sur le boîtier joystick du Tugger.

L'installation du bouton poussoir doit être effectuée par un personnel qualifié.

Tout d'abord, il est nécessaire de mettre le Tugger hors tension en appuyant sur l'arrêt d'urgence et de le débrancher du transpalette électrique.



S.A.S. au capital de 50 000 €

Tél : 03 22 51 50 70

Fax : 03 22 51 50 75

Mail : cerima@wanadoo.fr

RC Amiens B 352 916 589

SIRET 352 916 589 00026

CODE ACTIVITE 2822 Z

TVA FR 17 352 916 589

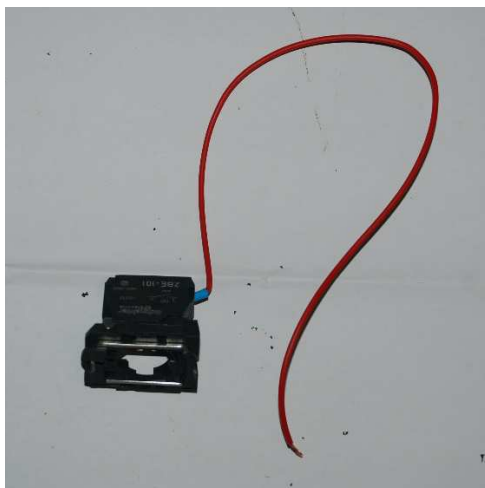
**MANUTENTION – LEVAGE – MECANISATION & AUTOMATISATION DE
POSTES – MACHINES SPECIALES – MISE EN CONFORMITE –
RENOVATION**

Les matériels fournis sont :

Une tête de bouton poussoir :



Un corps de bouton avec contact :



Une fraise étagée :



S.A.S. au capital de 50 000 €

Tél : 03 22 51 50 70

Fax : 03 22 51 50 75

Mail : cerima@wanadoo.fr

RC Amiens B 352 916 589

SIRET 352 916 589 00026

CODE ACTIVITE 2822 Z

TVA FR 17 352 916 589

**MANUTENTION – LEVAGE – MECANISATION & AUTOMATISATION DE
POSTES – MACHINES SPECIALES – MISE EN CONFORMITE –
RENOVATION**

Faire sauter, à l'aide d'un tournevis, l'opercule en face avant du boîtier joystick

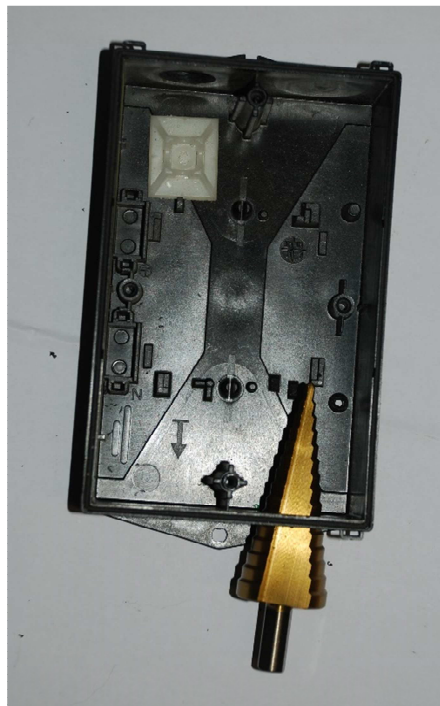


Opércule

S.A.S. au capital de 50 000 €
Tél : 03 22 51 50 70
Fax : 03 22 51 50 75
Mail : cerima@wanadoo.fr
RC Amiens B 352 916 589
SIRET 352 916 589 00026
CODE ACTIVITE 2822 Z
TVA FR 17 352 916 589

**MANUTENTION – LEVAGE – MECANISATION & AUTOMATISATION DE
POSTES – MACHINES SPECIALES – MISE EN CONFORMITE –
RENOVATION**

Une fois l'opercule enlevé, agrandir le trou, à l'aide de la fraise étagée, à 22 mm.



Insérer le bouton dans le trou du boîtier en mettant la face indiquée au-dessus et serrer l'écrou.

Face à mettre au-dessus

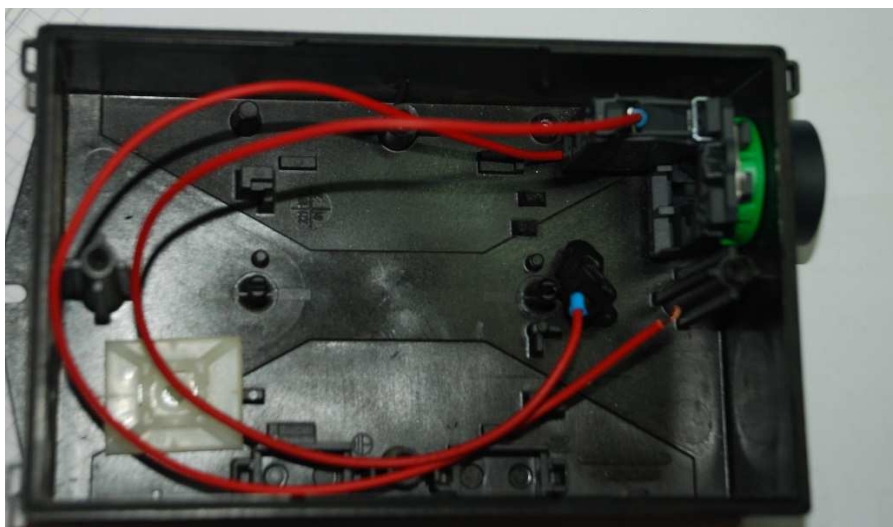


S.A.S. au capital de 50 000 €
 Tél : 03 22 51 50 70
 Fax : 03 22 51 50 75
 Mail : cerima@wanadoo.fr
 RC Amiens B 352 916 589
 SIRET 352 916 589 00026
 CODE ACTIVITE 2822 Z
 TVA FR 17 352 916 589

**MANUTENTION – LEVAGE – MECANISATION & AUTOMATISATION DE
 POSTES – MACHINES SPECIALES – MISE EN CONFORMITE –
 RENOVATION**



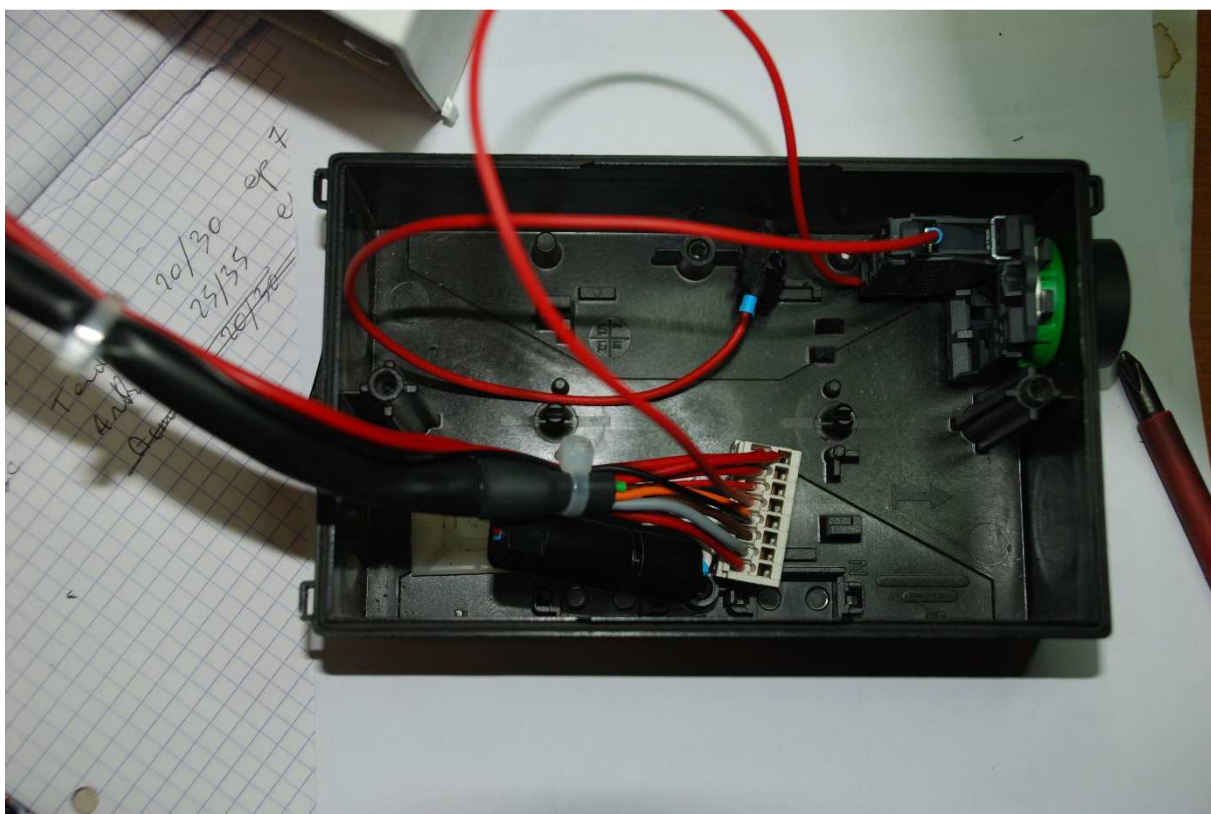
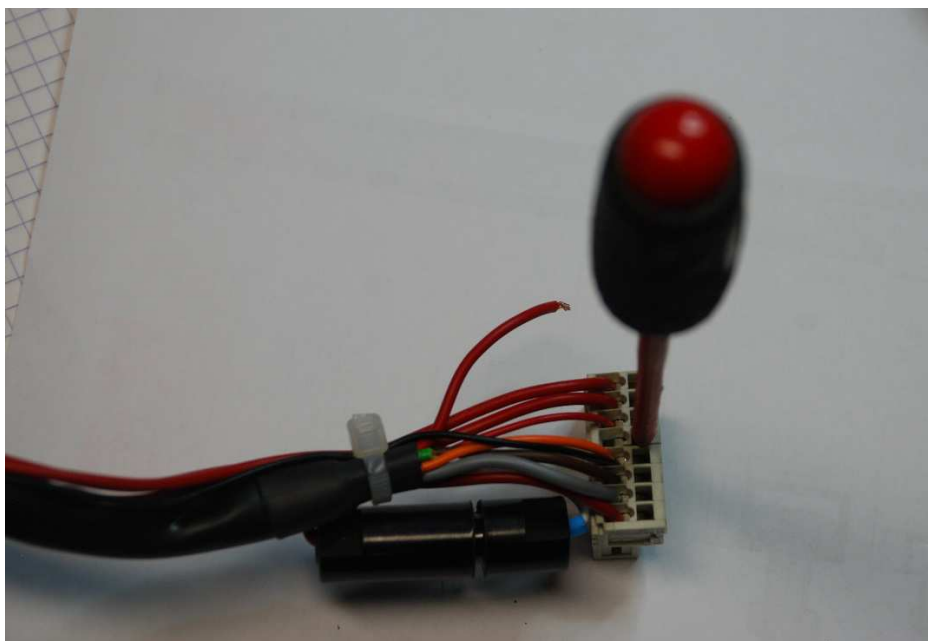
En mettant le contact côté boîtier, encliqueter le corps avec le contact sur la tête du bouton.



A l'aide d'un tournevis plat largeur 3 mm, débrancher le fil rouge de la borne 5 et brancher, à sa place, le fil du contact.

S.A.S. au capital de 50 000 €
Tél : 03 22 51 50 70
Fax : 03 22 51 50 75
Mail : cerima@wanadoo.fr
RC Amiens B 352 916 589
SIRET 352 916 589 00026
CODE ACTIVITE 2822 Z
TVA FR 17 352 916 589

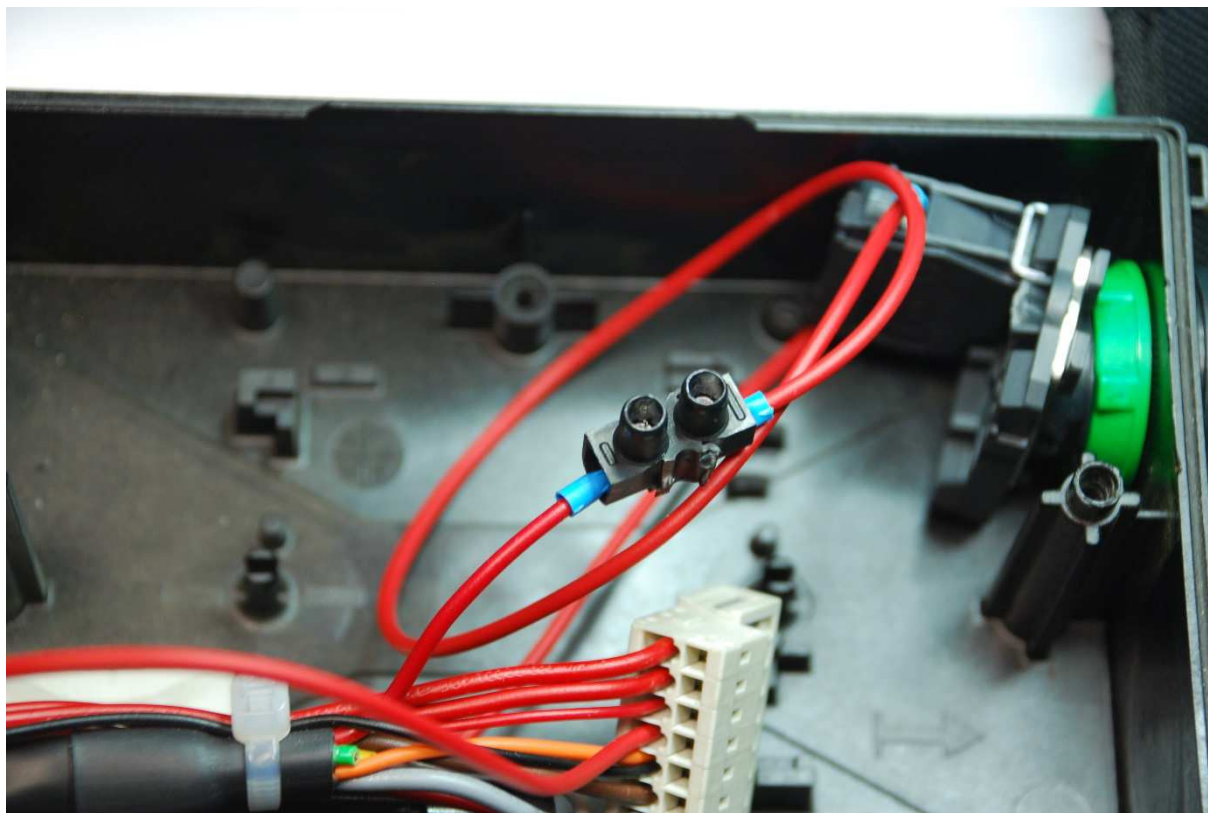
**MANUTENTION – LEVAGE – MECANISATION & AUTOMATISATION DE
POSTES – MACHINES SPECIALES – MISE EN CONFORMITE –
RENOVATION**



Mettre un embout sur le fil rouge débranché et connecter-le au domino.

S.A.S. au capital de 50 000 €
 Tél : 03 22 51 50 70
 Fax : 03 22 51 50 75
 Mail : cerima@wanadoo.fr
 RC Amiens B 352 916 589
 SIRET 352 916 589 00026
 CODE ACTIVITE 2822 Z
 TVA FR 17 352 916 589

**MANUTENTION – LEVAGE – MECANISATION & AUTOMATISATION DE
 POSTES – MACHINES SPECIALES – MISE EN CONFORMITE –
 RENOVATION**



Rebrancher le connecteur et fermer le boîtier.

Le Tugger peut alors être rebranché au transpalette électrique puis le bouton d'arrêt d'urgence tiré vers le haut.

Le Tugger est prêt à être utilisé. Pour effectuer un déplacement de la traverse il faut actionner la gâchette du joystick et, en même temps, appuyer sur le bouton poussoir et incliner le joystick.

S.A.S. au capital de 50 000 €

Tél : 03 22 51 50 70

Fax : 03 22 51 50 75

Mail : cerima@wanadoo.fr

RC Amiens B 352 916 589

SIRET 352 916 589 00026

CODE ACTIVITE 2822 Z

TVA FR 17 352 916 589

***MANUTENTION – LEVAGE – MECANISATION & AUTOMATISATION DE
POSTES – MACHINES SPECIALES – MISE EN CONFORMITE –
RENOVATION***